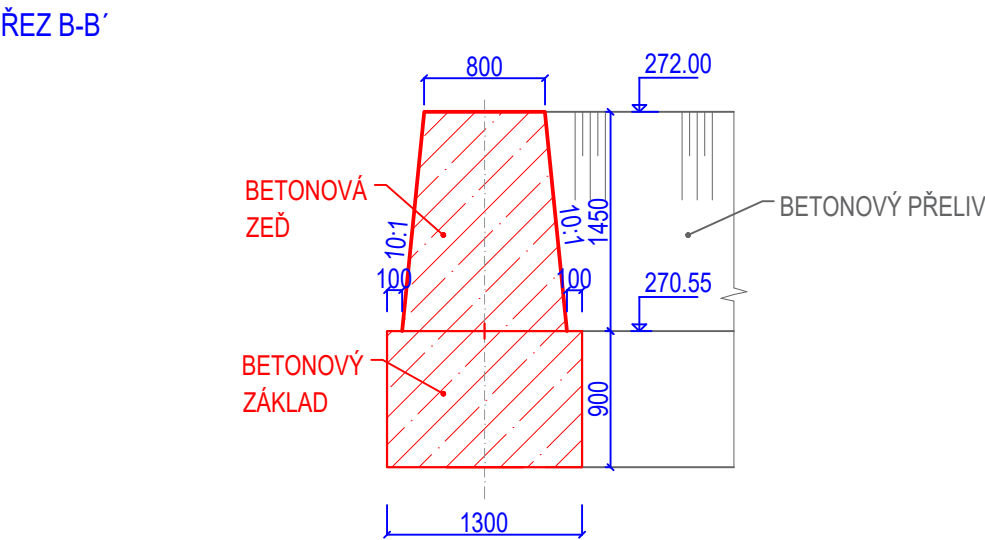
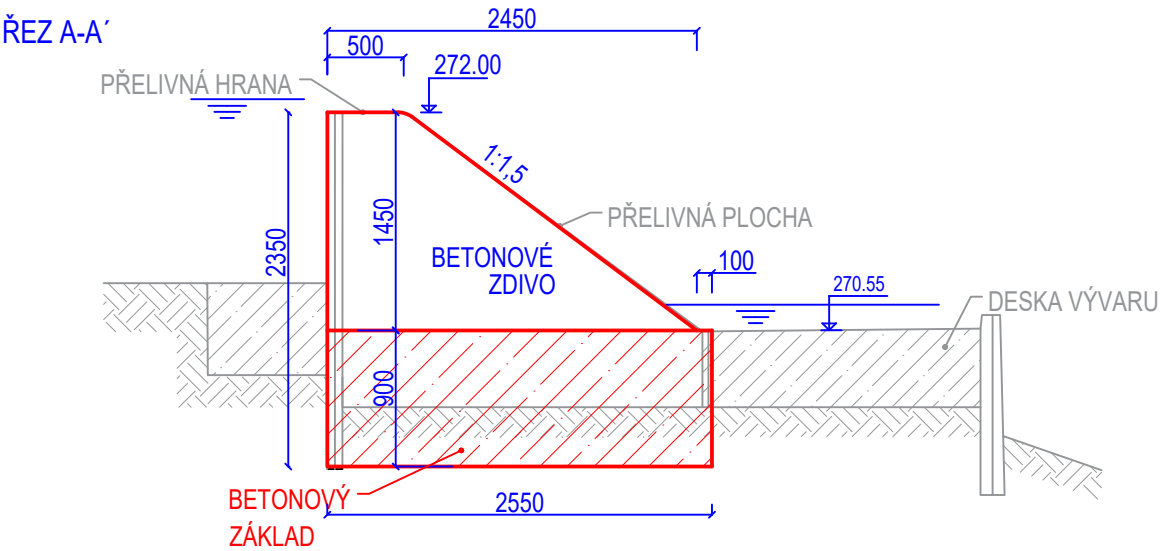
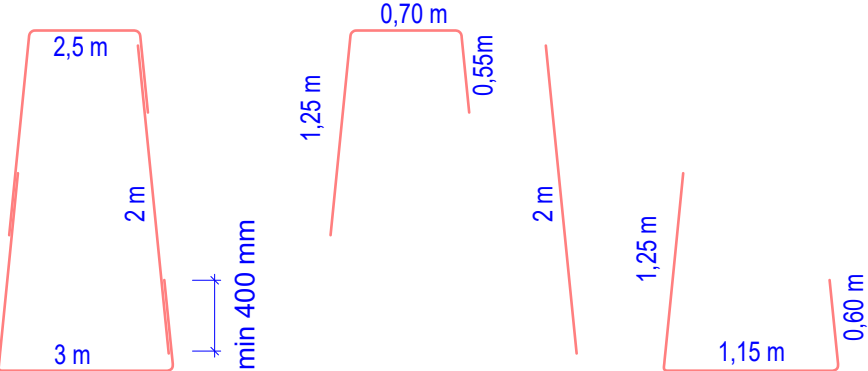
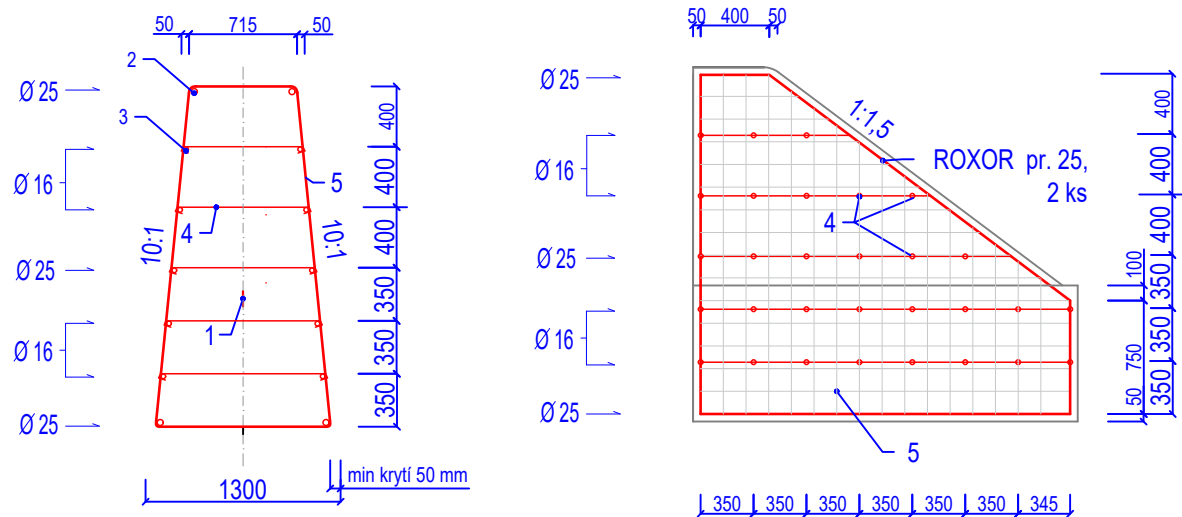


DĚLÍCÍ ZEĎ JEZOVÝCH POLÍ



KONSTRUKČNÍ VÝZTUŽ
M 1:50



Minimální hloubka krytí výztuže 50 mm, minimální přesah KARI sítě 400 mm
Svařovaná síť KARI 8,00/150 x 8,00/150 - 2000 x 3000 mm
Betonová kce C 30/37 - XC4, XF3 - S3 - Cl 0,4 - Dmax 16
Všechny viditelné hrany zkosit 15/15 mm

KONSTRUKCE	
1	TĚSNÍCÍ PÁS v. 100 mm
2	ROXOR pr. 25 mm
3	ROXOR pr. 16 mm
4	ROXOR pr. 6 mm
5	KARI SÍŤ 8,00/150 X 8,00/150 - 2000 x 3000 mm

souřadnicový systém JTSK, výškový systém Bpv

Zodpovědný projektant	Vypracovala	Technická kontrola	<div>KOZPLEX CR</div>	
Ing. Kamil Urbánek	Ing. Lucie Vítková	Ing. Kamil Urbánek		
Kraj: Pardubický	Obec s rozšířenou působností: Vysoké Mýto			
Stavebník: Povodí Labe s.p., Váta Nejedlého 951/8, 500 03 Hradec Králové				
JEZ VYSOKÉ MÝTO ČÁPOVNA, OPRAVA DLAŽEB A SANACE BETONŮ			Stupeň	DSP + DPS
			Datum	říjen 2020
			Zakázkové číslo	2020 - 177
			Formát	2 A4
DĚLÍCÍ ZEĎ JEZOVÝCH POLÍ			Měřítko: 1:50	Číslo přílohy: D.4